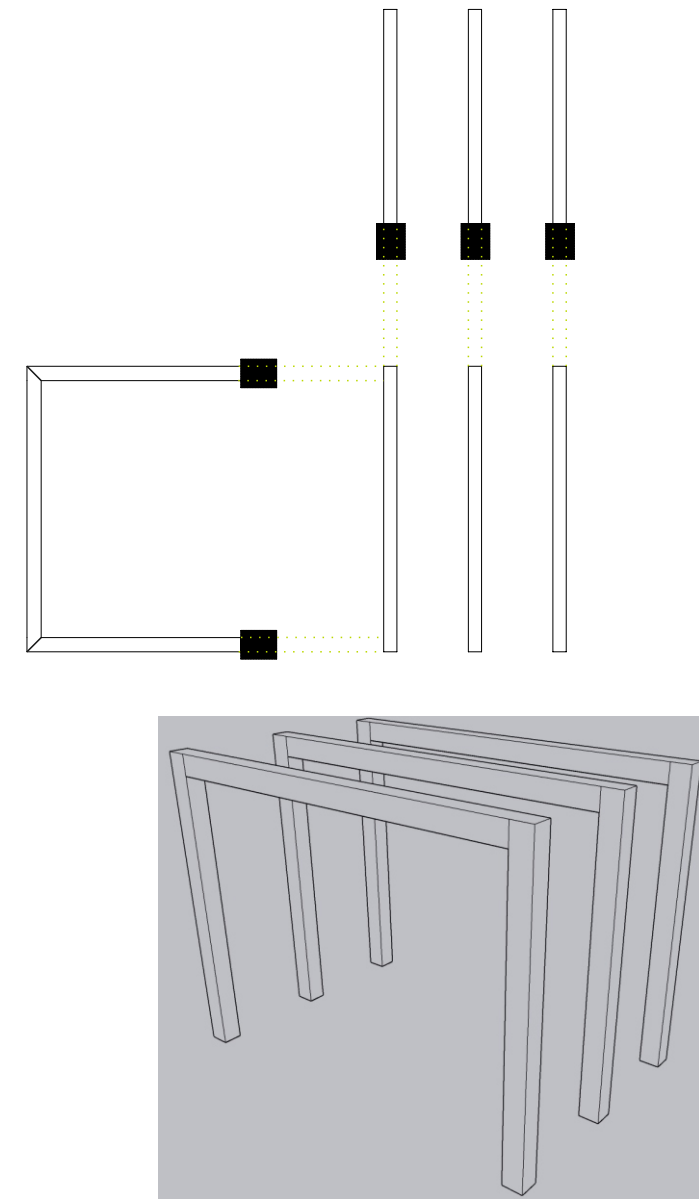
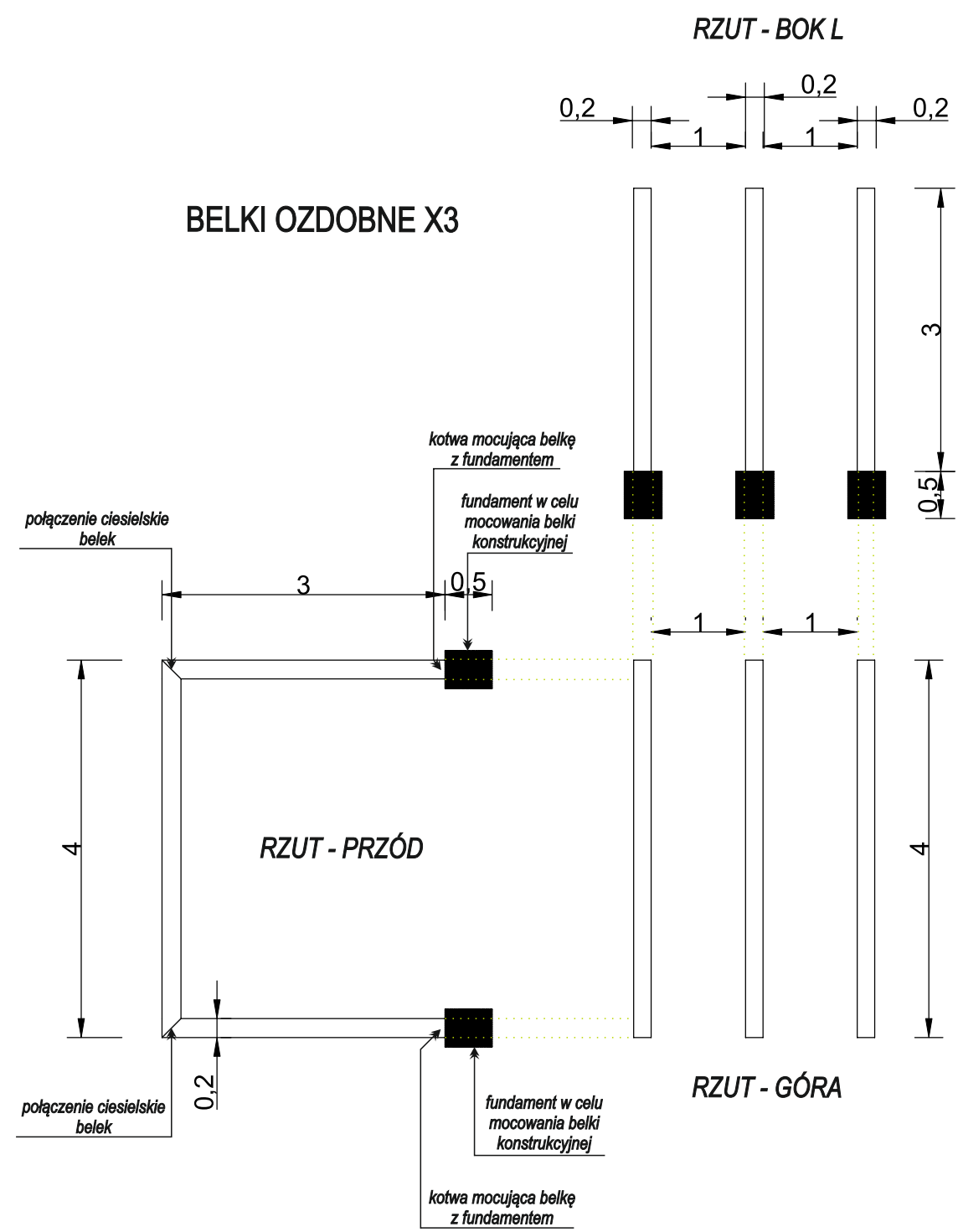
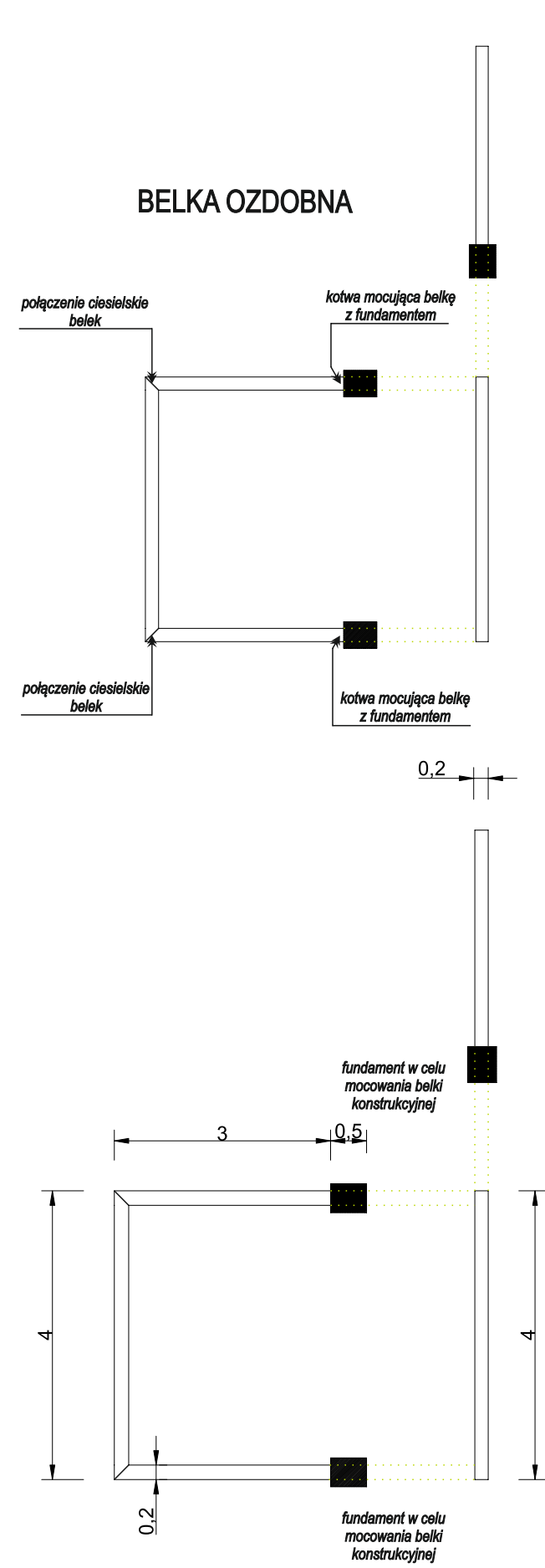


MODERNIZACJA TERENU WOKÓŁ BIUROWCA NADLEŚNICTWA W MIEJSCOWOŚCI GOLUB-DOBRZYŃ
- MAŁA ARCHITEKTURA - BELKI OZDOBNE



UWAGI

BELKI OZDOBNE O PRZEKROJU BELKI 20x20cm WYMIARACH 4,0x3,0m KAŻDA. BELKI NALEŻY ZABEZPIECZYĆ IMPREGNATEM DO DREWNA W KOLORZE TEAK. BELKI NALEŻY WYKONAĆ W WZMOCNIONYM NIEWIDOCZNYM POŁĄCZENIU CIESIELSKIM. NALEŻY WYKONAĆ FUNDAMENT W CELU MOCOWANIA BELEK W PODŁOŻU. BELKI NALEŻY MOCOWAĆ ZA POMOCĄ KOTEW DO POWSTAŁYCH FUNDAMENTÓW.

Przed przystąpieniem do prac wszelkie wymiary należy skorygować do stanu istniejącego.

 PIORKOWSKI PRACOWNIA PROJEKTOWA		www.pracownia-piorkowski.pl 87-400 Golub-Dobrzyń pracownia.piorkowski@gmail.com 508-178-733	
<i>Nazwa</i>	MODERNIZACJA TERENU WOKÓŁ BIUROWCA NADLEŚNICTWA		
<i>Adres obiektu</i>	KONSTANCJEWÓ 3A, 87-400 GOLUB-DOBRZYŃ		
<i>Tytuł</i>	MAŁA ARCHITEKTURA - BELKI OZDOBNE		
<i>Inwestor</i>	Skarb Państwa Nadleśnictwo Golub-Dobrzyń Konstancjewo 3A, 87-400 Golub-Dobrzyń, NIP: 878-000-63-69		Wielkość planszy A3
<i>Opracowanie</i>	mgr inż.arch.kraj Patryk Piórkowski		Data: Sierpień 2022
			Podpis

WIZUALIZACJE

